

Från idé till succé!

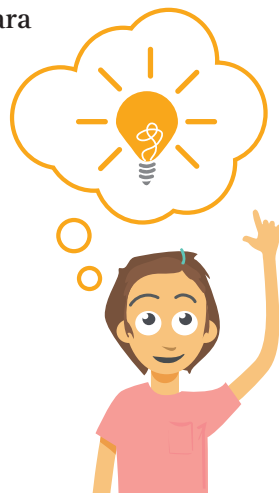


En guide för dig som vill utveckla din innovation
till ett framgångsrikt företag

Resan från idé till succé!

Det är oftast inte svårt att hitta problem och få tankar kring lösningar. Utmaningen brukar vara att ta tillvara på idén och omvandla den till en innovation. Därför har vi skapat denna guide som vi kallar idéresan.

I vårt län finns flera aktörer som erbjuder stöd för att utveckla din idé till en kommersiell produkt eller tjänst. Det kan handla om rådgivning, finansiering eller hjälp med att hitta rätt kontakt för nästa steg. Oavsett vilken aktör du vänder dig till ska du få hjälp att komma vidare med utvecklingen av din idé på bästa sätt utifrån ditt behov. De regionala aktörerna har därför samordnat sig i ett innovationsråd dit du kan få komma och presentera din idé.



Rådet diskuterar sedan möjligheterna att utveckla idén och vilket stöd aktörerna eventuellt kan bidra med för detta. Du får en kontaktperson i rådet, som återkopplar ett förslag på väg framåt till dig.

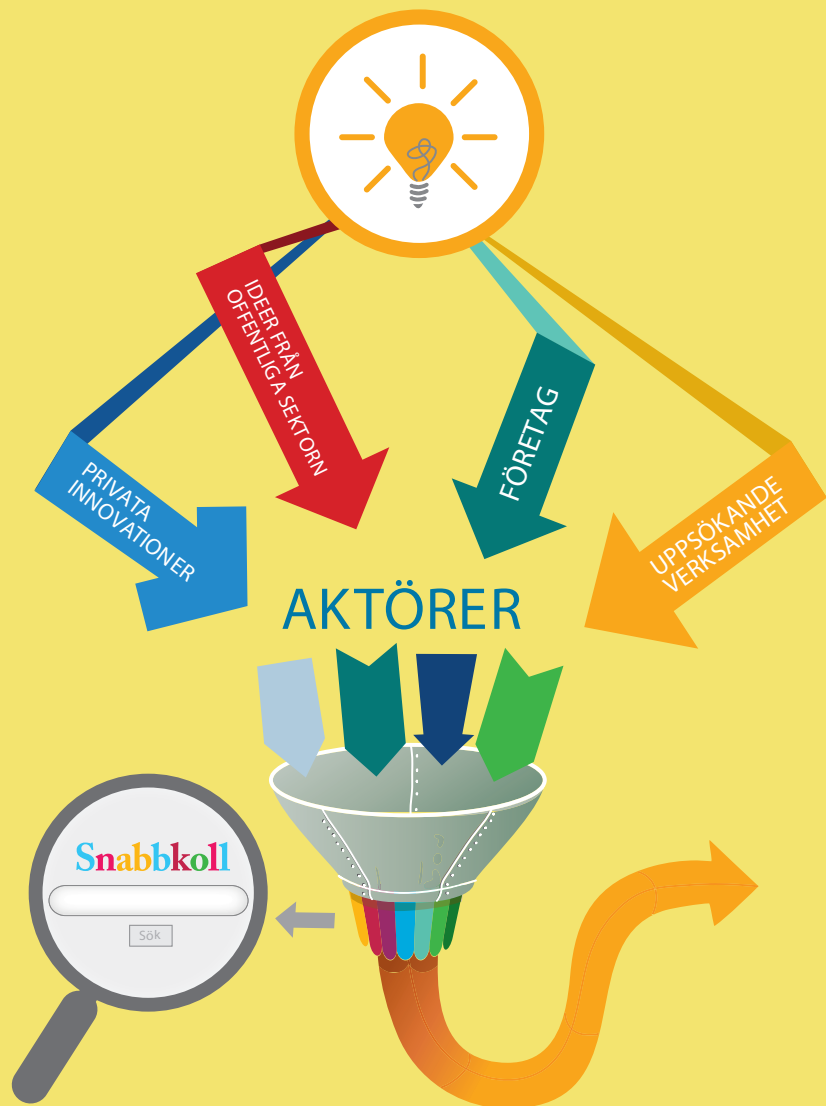
Välkommen med din idé!

För mer information besök:

www.ideresan.se



1. Allmän sökning
2. Verifiering
3. Skapa presentation
4. Innovationsråd
5. Utvecklingsplan
6. Kommersialisering
7. Tillväxt



Allmän sökning!

Börja med att genomföra en allmän sökning på internet, gärna på olika språk för att identifiera om det finns liknande idéer.

Om snarlika produkter eller tjänster existerar, vad är det då som gör din idé unik? Pris, design, teknik, förbättrad kvalitet eller liknande?



Verifiering

Om din idé verkar konkurrenskraftig så får en lämplig aktör i uppdrag att undersöka teknik och marknad för att avgöra idéns potential.

Tekniköversikt: Vad finns det för möjligheter med ny teknik. Finns det befintliga lösningar, vem kan ta fram anpassade lösningar?

Marknadsöversikt: Vilka liknande produkter/tjänster finns, vart finns dessa, hur skiljer de sig från din idé?

Marknadsanalys: Är marknaden redo för din idé, vill butiker provsälja produkten? Kommer målgruppen vara villig att betala för din tjänst?





Paketering

Skapa en tydlig kärnfull presentation av idén.

För att rådgivare och eventuella investerare ska förstå din produkt/tjänst så behöver du paketera idén på ett säljande och förtroendeingivande sätt.

Vid behov får lämplig aktör i uppdrag att visualisera och formulera dina tankar och idéer.

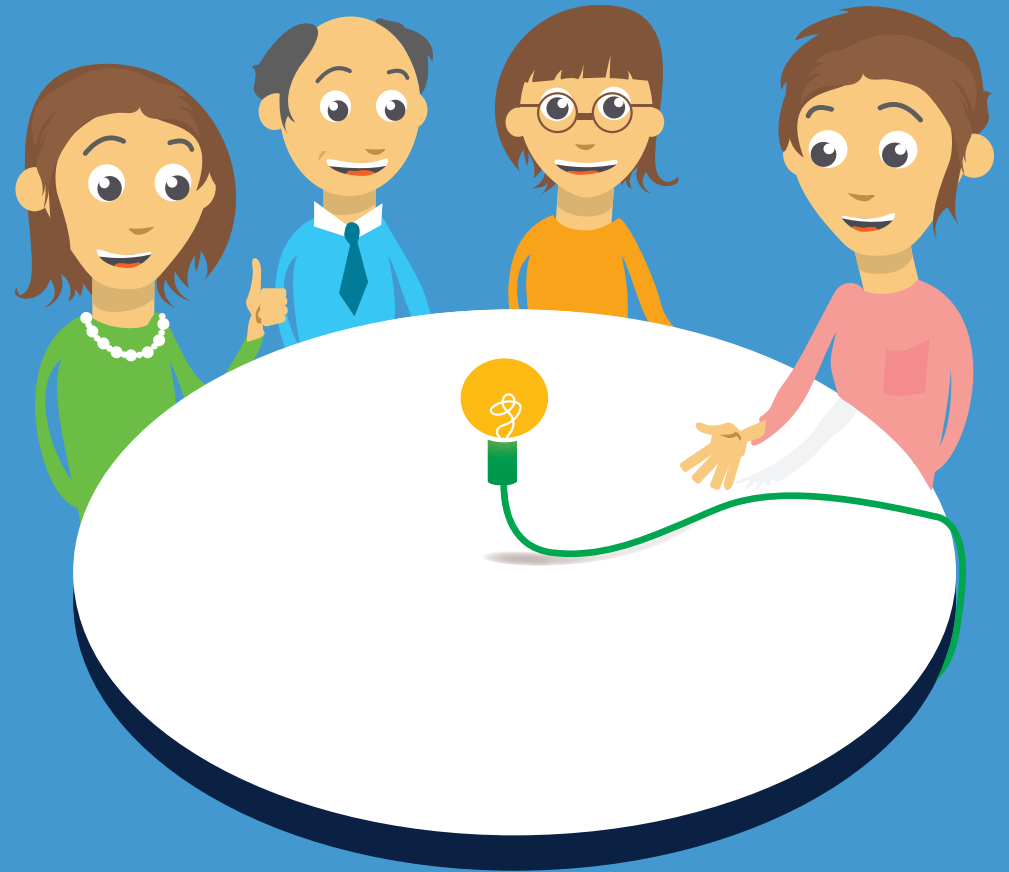


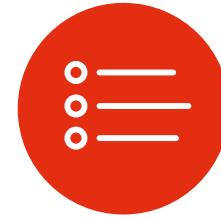
Innovationsråd

Anser din lokala aktör att idén har potential så får du nu
möjlighet att pitcha din idé för innovationsrådet.

Rådet hjälper dig att skapa en lämplig utvecklingsplan tillsammans
med aktörer och externa kompetenser.

Rådet ger dig viktiga kontakter och konstruktiva tips på hur du kan
utveckla och förverkliga din idé.





Utvecklingsplan

Nu är det allvar, under utvecklingstiden är det viktigt att rätt aktör kommer in med rätt resurser vid rätt tidpunkt.

Vilka investeringar är lämpliga för ditt projekt och vart bör du söka kapital?

(Lån, riskkapital, konsultcheckar, crowdfunding etc.)

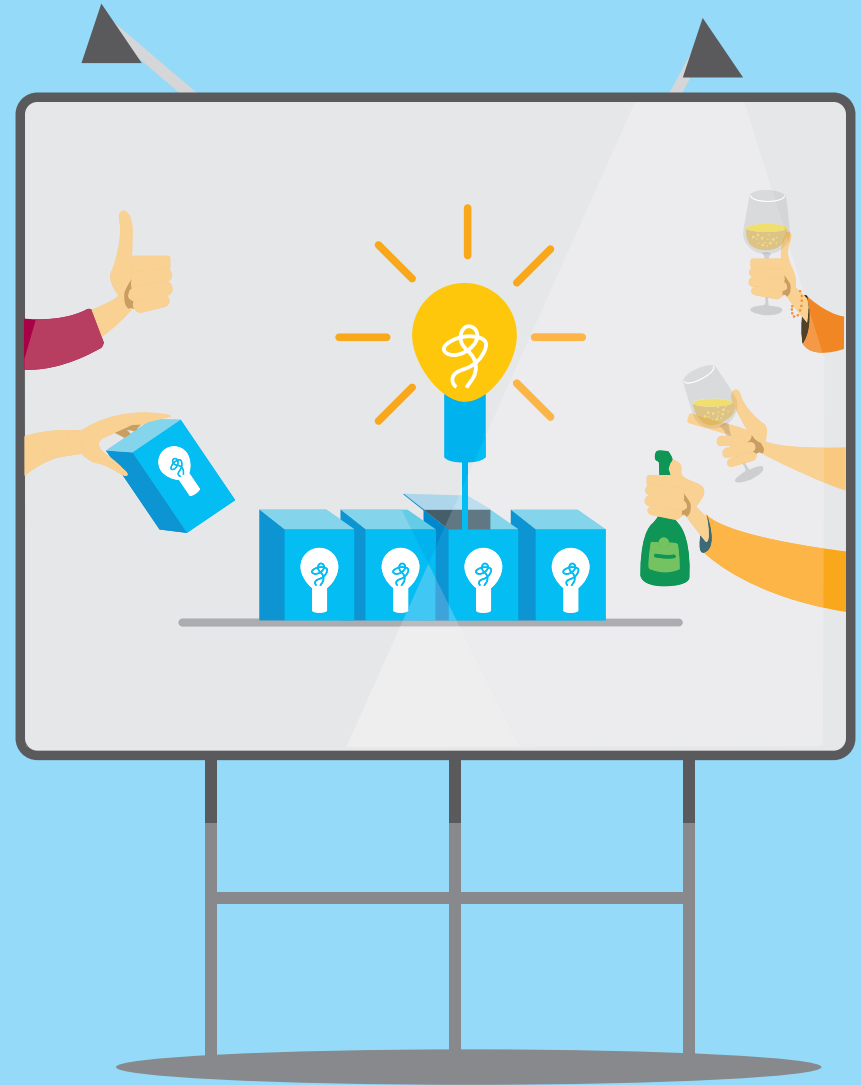
Är designskydd och patent relevant osv.



Kommersialisering

Grattis, äntligen har din idé nått marknaden!

Nu är det viktigt att inte stanna upp, fortsätt utveckla
och tänk framåt!

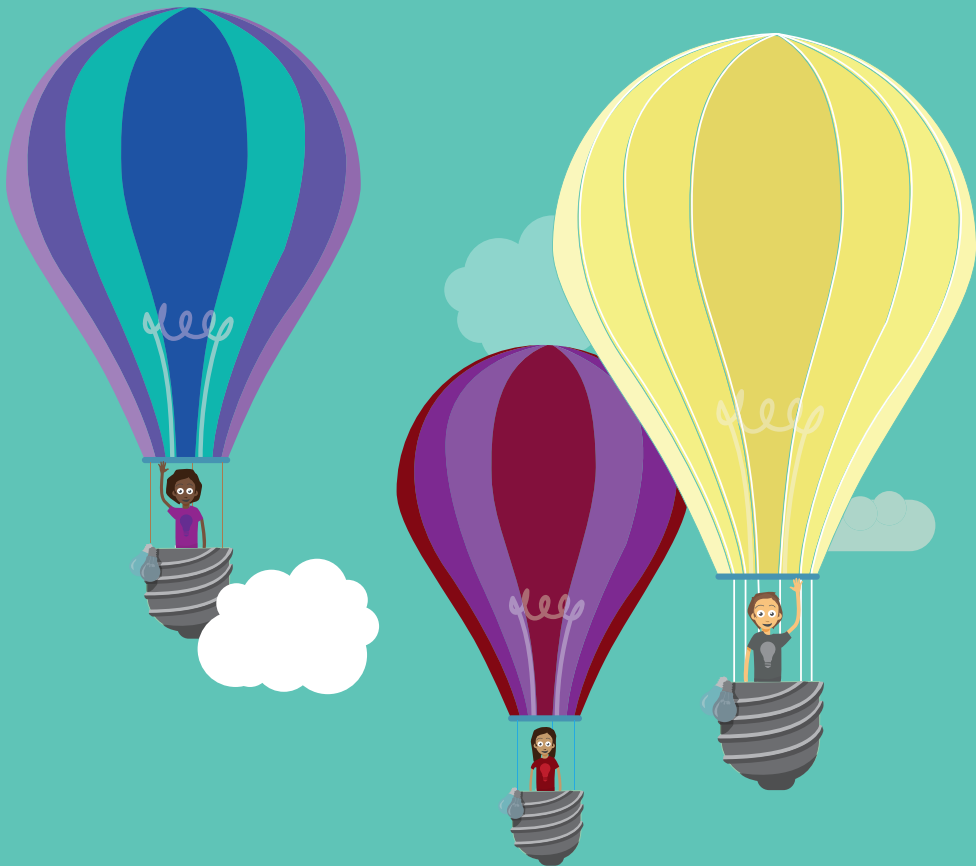




Tillväxt

Nu är det hög tid att söka nya målgrupper, utvidga marknader, vårda kunder och vidareutveckla innovationen.

Smid när järnet är varmt, våga testa nya vägar och vidga dina vyer. I våra nätverk finns stor kunskap för att nå bortom gränser. Tveka inte att ta kontakt med din lokala aktör om du vill testa om din idé kommer att flyga.



EUROPEISKA
UNIONEN
Europeiska
regionala
utvecklingsfonden

För mer information besök:
www.ideresan.se